

COCCAGLIO

QUANDO: Tutti i giovedì, esclusi i festivi, dalle 7.30 alle 9.30.

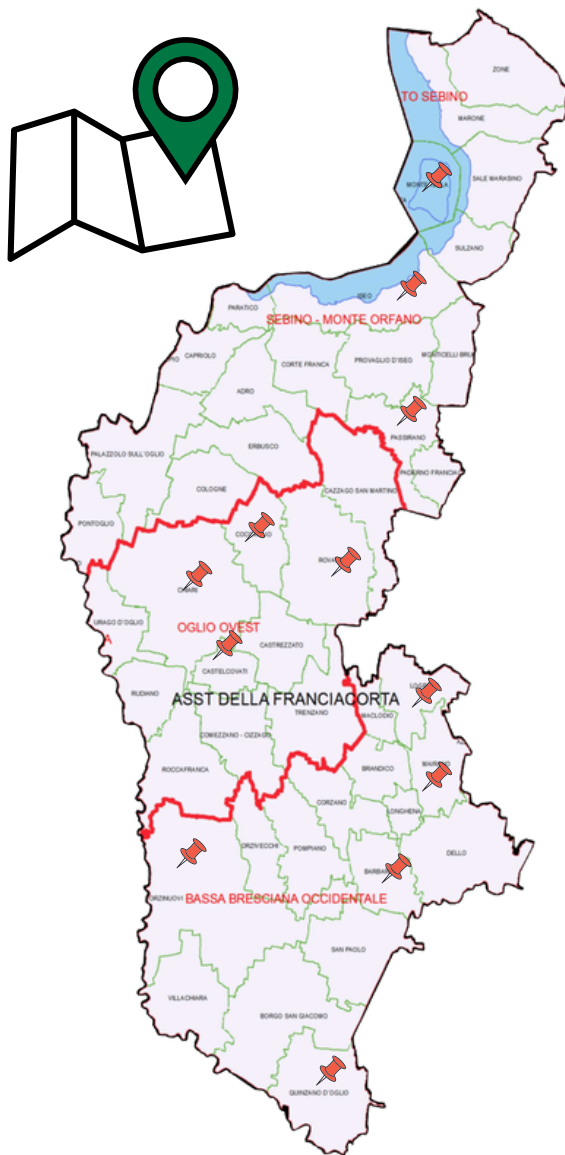
MODALITÀ: Su accesso libero con impegnativa del medico.

DOVE: presso la Fondazione Monauni in via Madre Teresa di Calcutta, 2.

Ritiro dei referti

Il ritiro dei referti è possibile secondo le seguenti modalità:

- Online sul fascicolo sanitario elettronico (FSE)
- A mano presso tutte le Attività di Prelievo, dalle 9.00 alle 9.30 nel giorno di apertura dell'ambulatorio della settimana successiva (previa richiesta).
- Presso i Cup aziendali



Per ulteriori informazioni
visita il sito www.asst-franciacorta.it

Sistema Socio Sanitario



Regione
Lombardia

ASST Franciacorta

ATTIVITÀ DI PRELIEVO

TROVA IL PUNTO
PIÙ VICINO A TE

Dove la prevenzione
inizia con un prelievo,
ASST Franciacorta
è con te

L'attività di prelievo

ASST Franciacorta ha istituito un servizio di prelievo capillare sul territorio, con punti presenti in ogni Distretto.

L'obiettivo è garantire ai cittadini un accesso agevole a prestazioni sanitarie prossime al proprio domicilio.

Distretto Sebino e Monte Orfano

OSPEDALE DI ISEO

Viale Giardini Garibaldi, 7 - Iseo.
Accesso nei giorni feriali dalle 7:30 alle 9:30 dal lunedì al venerdì e dalle 7:30 alle 9:00 il sabato.

MONTE ISOLA

QUANDO: Tutti i mercoledì, esclusi i festivi, dalle 10.00 alle 13.00. Accettazione amministrativa dalle 7.30 alle 8.30 direttamente allo sportello (stanza Protezione Civile).
MODALITÀ: Su accesso libero con impegnativa del medico.
DOVE: Località Siviano, 76.

PASSIRANO

QUANDO: Tutti i martedì, esclusi i festivi, dalle 7.30 alle 9.30.
MODALITÀ: Accesso su prenotazione inserendo l'impegnativa del medico in busta chiusa nell'apposita cassetta "Prelievi" all'ingresso in via G. Garibaldi, 1 (ex Scuola Media) entro le 8.00 del venerdì antecedente il prelievo.
DOVE: Centro Civico per l'educazione permanente (ex Scuola Media), via Garibaldi, 1.

Distretto Bassa Bresciana Occidentale

PRESIDIO OSPEDALIERO DI ORZINUOVI

Viale Crispi, 4 - Orzinuovi.
Accesso nei giorni feriali dalle 7:30 alle 9:30 dal lunedì al venerdì e dalle 7:30 alle 9:00 il sabato.

MAIRANO

QUANDO: Tutti i lunedì, esclusi i festivi, dalle 7.30 alle 9.30.
MODALITÀ: Su accesso libero con impegnativa del medico.
DOVE: presso la Casa delle Associazioni, via Roma 61.

BARBARIGA

QUANDO: Tutti i giovedì, esclusi i festivi, dalle 7.30 alle 9.30.
MODALITÀ: accesso su prenotazione inserendo l'impegnativa del medico in busta chiusa nell'apposita cassetta "PRELIEVI" all'ingresso dell'ex Municipio, entro le 8.00 del martedì precedente.
DOVE: Piazza Aldo Moro, 4.

LOGRATO

QUANDO: Tutti i mercoledì, esclusi i festivi, dalle 7.30 alle 9.30.
MODALITÀ: Su accesso libero con impegnativa del medico.
DOVE: presso i locali già destinati a NPIA, situati in piazza Lepidi, 8.

QUINZANO D'OGLIO

QUANDO: Tutti i venerdì, esclusi i festivi, dalle 7.30 alle 9.30.
MODALITÀ: Accesso su prenotazione inserendo l'impegnativa del medico in busta chiusa nell'apposita cassetta "PRELIEVI" posta di fronte all'entrata dei locali di prelievo entro le ore 8.00 del mercoledì antecedente il prelievo.
DOVE: Viale Risorgimento, 2.

Distretto Oglio Ovest

OSPEDALE DI CHIARI

Viale Mazzini, 6 - Chiari.
Accesso nei giorni feriali dalle 7:30 alle 9:30 dal lunedì al venerdì e dalle 7:30 alle 9:00 il sabato.

STABILIMENTO DI ROVATO

Largo Paolo V - Rovato.
Accesso nei giorni feriali dalle 7:30 alle 9:30 dal lunedì al venerdì e dalle 7:30 alle 9:00 il sabato.

CASTELCOVATI

QUANDO: Tutti i mercoledì, esclusi i festivi, dalle 7.30 alle 9.30.
MODALITÀ: Su accesso libero con impegnativa del medico.
DOVE: presso il "Centro diurno e sede associati" (immobile comunale ex casa Cadei in via Sant'Antonio).

